

SE40は画期的かつ驚異的な遮熱・高反射率塗料。

塗るだけで夏は涼しく、
冬暖かい快適な室内環境を実現!



セラミックコート「SE40」とは

水性特殊シリコン樹脂エマルジョンをバインダーとして、NASA（米国航空宇宙局）で研究開発された耐熱技術を活用した微小中空セラミックバルーンと、熱反射機能顔料・高機能遮熱性リン片状粉体を併用することによって、優れた遮熱効果と耐久性を実現した無公害の水性常温乾燥型コーティング材です。



遮熱・高反射率塗料セラミックコート「SE40」には、セラミックビーズのサイズや固体量が異なる「SE40L」「SE40W」などの製品を揃えています。

使用用途・塗布面積に応じて、最適な商品をご案内しておりますので、お気軽にご相談ください。

※塗装物件ごとに標準塗装仕様書をご提案しています。

施工・販売代理店

総発売元



環境システム事業部 <http://www.telenix.co.jp>
〒252-0136 神奈川県相模原市緑区上九沢4-2
tel.042-761-7575 fax.042-761-6080 e-mail: info@telenix.co.jp

未来が変わる。日本が変わる。チャレンジ 25



省エネへの
近道

地球温暖化防止に貢献

NASA技術を活用して開発された
画期的なコーティング材

遮熱・高反射率塗料

無公害

セラミックコート
「SE40」

CERAMIC COAT
SE40

Save the Energy & Earth!!

日本テレニクス株式会社

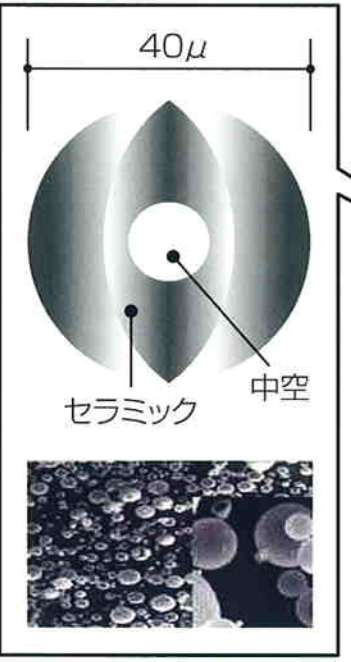
<http://www.se40.net>

屋根・壁からの熱の損失・侵入を阻止!!

夏は4~8℃涼しく、冬は3~5℃暖かい。

SE40の遮熱原理

40μの微小中空セラミックバルーンと熱反射機能顔料の2つの作用で優れた遮熱効果を発揮します。

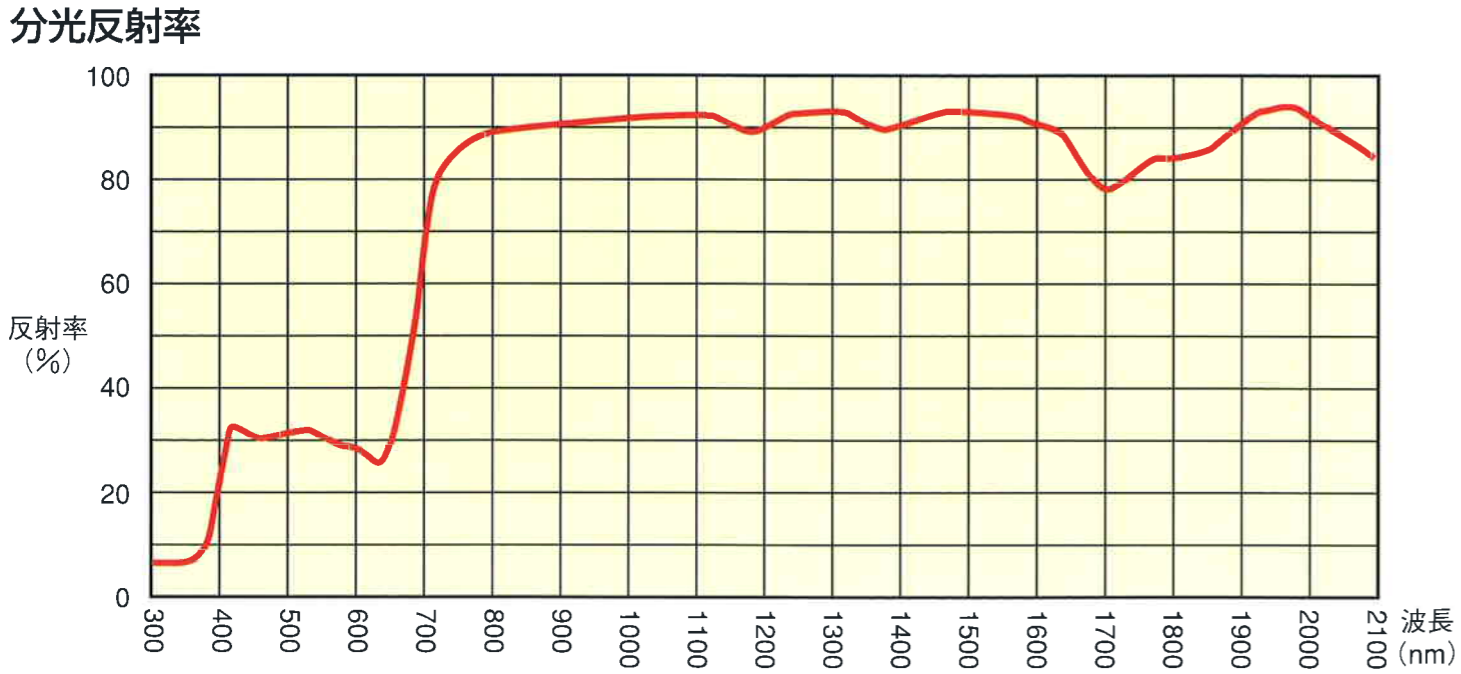


屋根・外壁等 通過熱9.3%
中空状態では熱エネルギーの伝導は行われません。

白色の場合 日射反射率・近赤外領域 99.61%反射

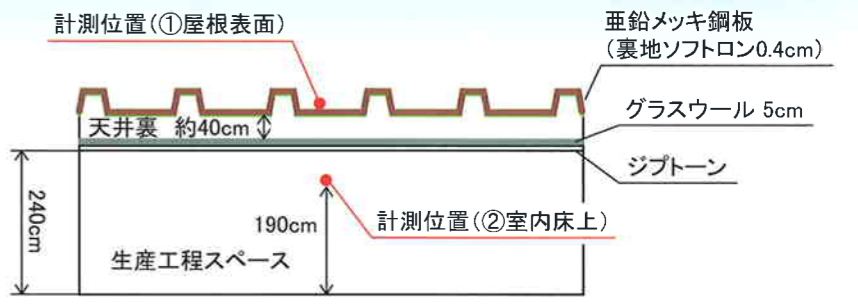
日射反射率 財団法人 日本塗料検査協会 試験結果 (平成18年10月10日)

品名	日射反射率 (%)			上塗塗膜の色
	全波長領域 300~2100nm	可視光領域 300~780nm	近赤外領域 780~2100nm	
セラミックコート「SE40」	64.3	41.3	90.7	N6.1



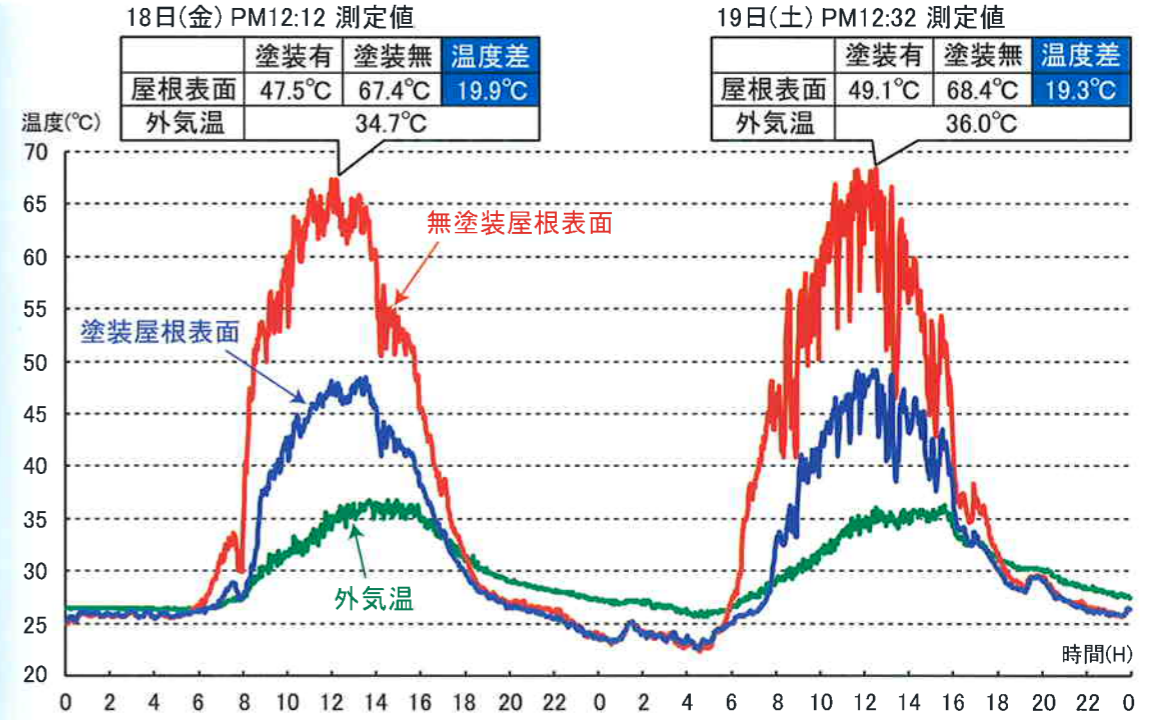
SE40塗装と無塗装の実装比較データ

測定場所：株式会社並木製作所
測定日時：8月18日(金)~8月19日(土)
◎A棟工場屋根 SE40塗装
◎B棟工場屋根 無塗装
A棟・B棟とも同一構造の平屋建て工場屋根153m²
測定位置：①屋根表面 ②室内床上190cm ③外気温
測定機器：横河電機製作所製データロガーMV112
T型熱伝対使用

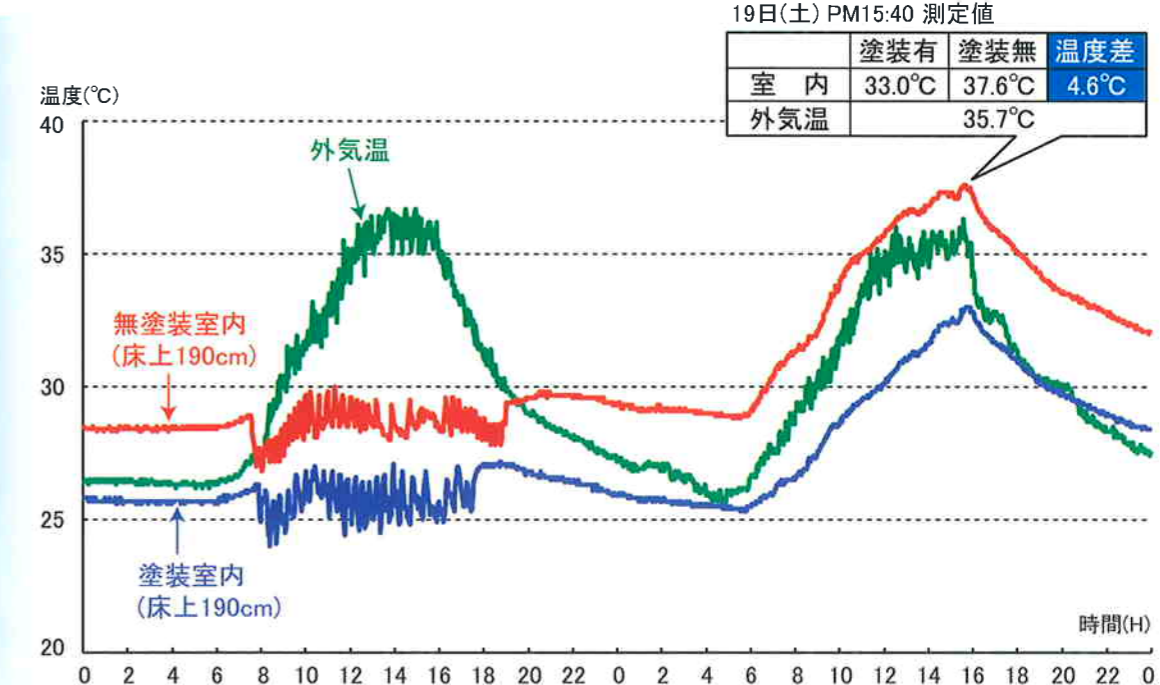


	施工前	施工後	前後比較	省エネ効果
空調機電力量 [kWh]	131	83	1.57倍	-37.6%
日射量 [MJ/m ²]	24,636	25,086	0.98倍	

① 屋根表面温度 測定データ



② 室内温度 測定データ



SE40の特性



1. 驚異の遮熱効果

微小中空セラミックバルーンと熱反射機能顔料・高機能遮熱性リン片状粉体の併用で、遮熱効果に優れ、夏期の室内温度を大幅に低減します。



屋上の遮熱



外壁の遮熱

2. 優れた省エネ効果

夏期の冷房負荷を30%以上削減し、冬期の暖房費削減など年間を通して、高い省エネ効果を発揮します。



遮熱、職場環境改善



遮熱、空調省エネ

3. 防音・保温・結露防止効果

防音については、厚さ1.0mmの表面処理鋼板、塗膜0.4mmでの衝撃音の減衰率は高周波の音に対して約5デシベル(db/sec)低くなりました。



保温、結露防止



ダクトの放熱防止



屋根・外壁・内壁の遮熱塗装
夏場の室内温度を大幅に低減
雨音などの防音にも効果



抗菌、抗カビ、結露防止
室内快適環境の改善に

広範囲の素材に適合性
設備の劣化防止にも効果
放熱防止で火傷対策も万全

ハケ、ローラー、スプレー
塗るだけ簡単施工
指定色に調色も可能

優れた省エネ効果
冷暖房費の経費削減に

4. 設備の劣化防止効果、放熱・火傷防止

シリコン塗膜は耐候性・耐水性に優れ、素材を熱・紫外線・風・雪・雨水から長期間保護し劣化を防ぎます。また、遮熱・断熱効果による放熱防止で火傷対策も万全です。



放熱防止、劣化防止



保温、火傷防止、劣化防止

5. 広範囲の素材に適合性があります。

水性特殊共重合シリコン樹脂の働きで、金属素材からセメントまで広範囲の素材に適合性があり、プライマーを選択することで適用可能です。

6. 作業性に優れています。

ハケ、ローラー、スプレーなどの作業が容易です。



ドライヤーの外壁をコテ塗り



屋根をスプレー塗り



酒蔵の遮熱・保温



コンテナの遮熱・保温

